

# CERAMIC HOSE

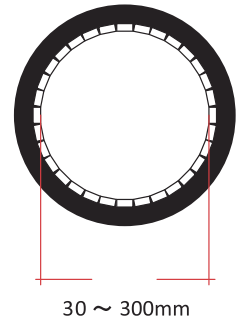
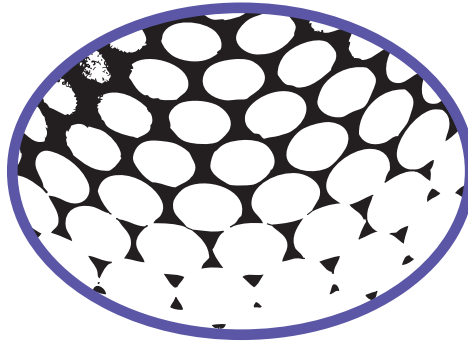
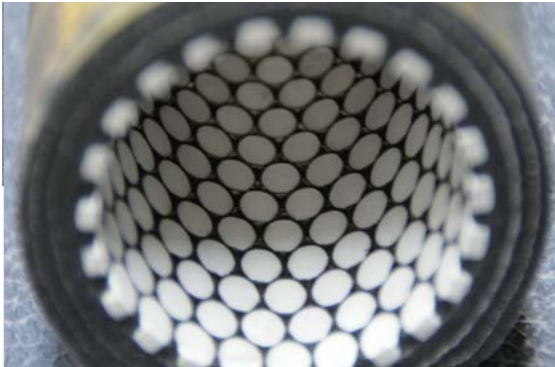
TECHNOLOGY MANUFACTURER PRODUCTS



# CERAMIC HOSE

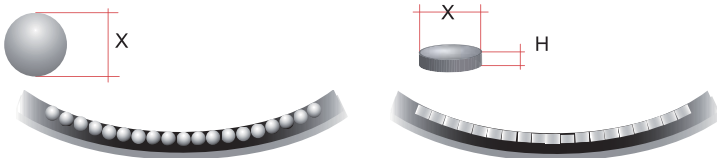


## CERAMIC HOSE



新しく開発されたセラミックホースの特徴は、従来のセラミックホースの欠点を無くしたセラミックチップを使用しました。柔軟性を保持し耐摩耗性を向上させたセラミックホースです。標準製作可能長さは、1.0Mとなります。又ホース径は、30mm～300mmまでになります。

## CERAMIC HOSE



従来のボール型セラミックでは、セラミックの形状が球型の為に、磨耗は中央近くになる時が一番セラミックの面積が大きくなります。それを過ぎてしまうと、後はアツと言う間に磨耗してしまいました。ホースなのでフレキシビリティも必要です。新開発されたセラミックチップの形状は、円盤状の為、使用はじめから、磨耗終わりまで同じ形状を保持する為に、長寿命使用出来ます。



TMPのセラミックホースは様々な現場で活躍しています。特殊形状のホース製作も可能です。



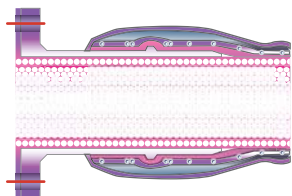
<http://www.worldtmp.com>

TMP

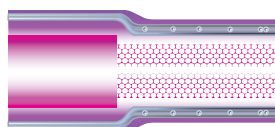
# CERAMIC HOSE



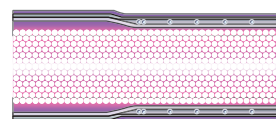
## セラミックホース 小口形状の種類



Niple Type

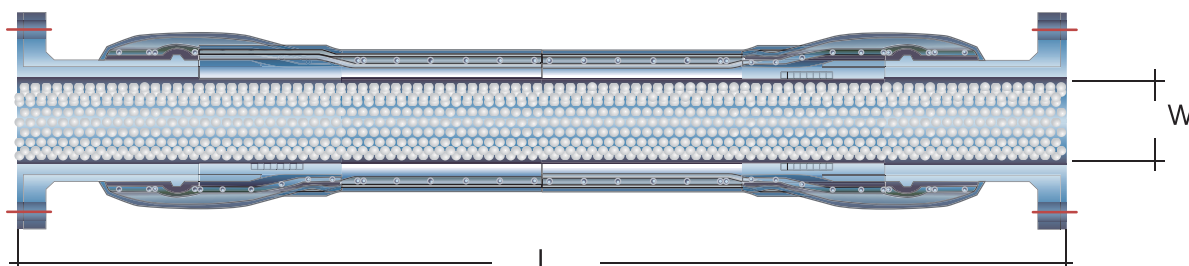


Retos



Com Punhos

## セラミックホースの製作寸法図



製作可能長さは通常 10mとしています。それ以上のホースの場合には、一度お問い合わせ下さい。及び、ホースの詳細については、ユーザーの希望通りに製作可能です。寸法等が分からない場合には、現状のホースより測定し、同寸法のセラミックホースを製作致します。

## セラミックホース (エルボータイプ)

セラミックホースには、エルボタイプがあります。設計書通りの加工を致します。又新しいセラミックホースは、従来のボールタイプに比べて、円盤状であり、耐磨耗性が数倍以上向上しました。



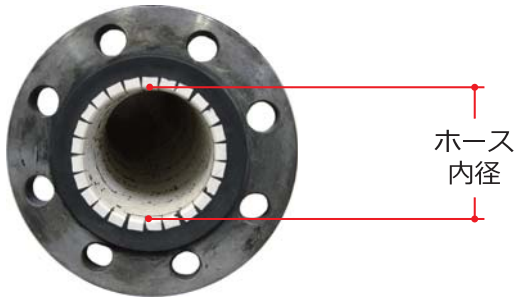
<http://www.worldtmp.com>

TMP

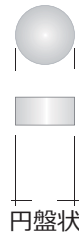
# CERAMIC HOSE



## セラミックホース 製造寸法図



ceramic tip



製作可能径

30mm ~ 300mm

製作可能長さ

MAX 10 m

圧力

10 Kg/cm<sup>2</sup>

## セラミックホース標準製造サイズ表

呼 名	内 径	外 径	曲げ半径	製作長さ	圧 力
1	25	25.4	42	10	10 Kg/c m <sup>2</sup>
1 1/4	32	31.8	50	10	10 Kg/c m <sup>2</sup>
1 1/2	38	38.1	56	10	10 Kg/c m <sup>2</sup>
2	50	50.8	72	10	10 Kg/c m <sup>2</sup>
2 1/2	65	63.5	94	10	10 Kg/c m <sup>2</sup>
3	75	76.2	105	10	10 Kg/c m <sup>2</sup>
3 1/2	90	88.9	120	10	10 Kg/c m <sup>2</sup>
4	100	101.6	140	10	10 Kg/c m <sup>2</sup>
5	125	127	160	10	10 Kg/c m <sup>2</sup>
6	150	152.4	190	10	10 Kg/c m <sup>2</sup>
8	200	200	235	10	10 Kg/c m <sup>2</sup>
10	250	250	290	10	10 Kg/c m <sup>2</sup>
12	300	300	350	10	10 Kg/c m <sup>2</sup>

## TMP - CERAMIC - HOSE



<http://www.worldtmp.com>

# TMP