

# CERAMIC LINER

TECHNOLOGY MANUFACTURER PRODUCTS



# CERAMIC LINER

耐摩耗性の高い高質のファインセラミックを使用したライナー



■ もう25年も前に弊社の技術員が開発したライナーは、現在でも多く使用されています。しかしそのライナーにも様々な欠点がありました。その欠点を改良し新しい技術でユーザーに提供します。新しいセラミックライナーはセラミック工場で作れる不良製品を応用する為に、ユーザーに安価にて提供する事ができるようになりました。

現場でも簡単に施工できます。また取付方法も簡単です。



■ 鉱山等で使用されている大型ダンプトラックの荷台部にセラミック粒入りライナーを設置する事で、騒音、衝撃等を吸収し、荷台への損傷も減ります。ライナーは簡単に取替えも出来ます。



■ セラミック破碎粒入りのラバーシートは、シュートなどに固定する際は、写真の様にボルトで固定する事も可能です。又現場で簡単にカットできます。



# CERAMIC LINER

TMP では、様々な耐摩耗性品向上のライニング施工を得意としています。



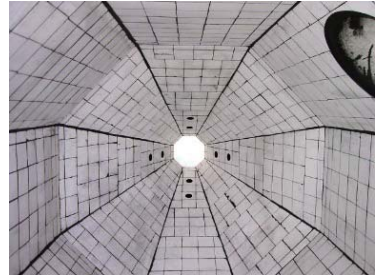
ブローライナー



エルボ



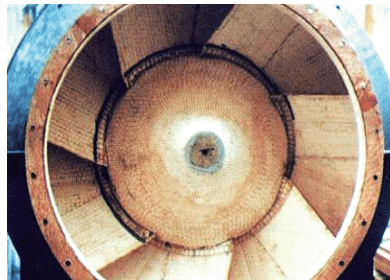
スクリュー



ホッパー



ブロー



ブローライナー



シュート



ホッパー

■ 耐摩耗性の必要とされる産業機械の部品など、耐久性を求められる製品の施工を得意とし、ユーザーの要望に応えた製品施工を心掛けています。従来の経験を生かした製品施工でより長く使用できるライナーです。

## シュートライニングは経験と実績のTMPセラミックライニングが安価で長寿命



- コンベヤーなどから、供給されるシュートの磨耗は磨耗が激しく昔から難題とされてきました。  
しかし、高品質のファインセラミックをライニングする事で、従来のライニングよりも数倍以上の耐摩耗性があります。
- バレルや、集塵機など、磨耗の激しい箇所には流体物の流体経路などを知る事で、どの箇所が一番よく磨耗するのか、その箇所は勿論のこと、その周りもしっかりとしたライニングをすることで、耐久性の高いライニングが可能になります。



<http://www.worldtmp.com>

TMP

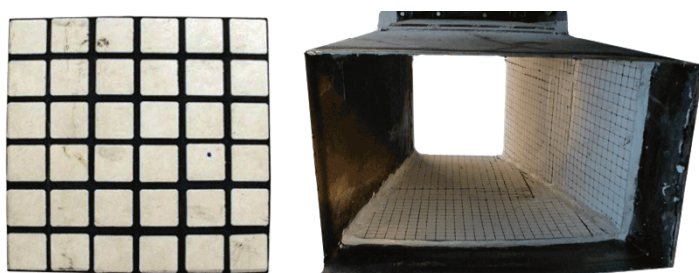
# CERAMIC LINER

## セラミック粒入りシート 詳細説明



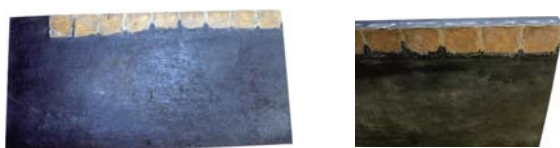
- セラミック粒入りシートは、様々な加工が出来ます。現場でもシートはカットする事が出来、用途によっては接着貼り、ボルト固定などの取付方法があります。

## セラミックチップは各種サイズ揃えています。



- セラミックライナーが有効的なパーツとして代表的なシュート、集塵機の内面部、ホッパーなど様々な箇所でライナーが欠かせない製品になっています。ライニングには接着技術が必要です。ライニングする製品によって、最良の接着剤を使用して、ライニングします。

## ラバー板（上部）に一行に配列したセラミックシート、（コンベヤーのベルトクリーナー）



- ベルトコンベヤー、スカートプレート

